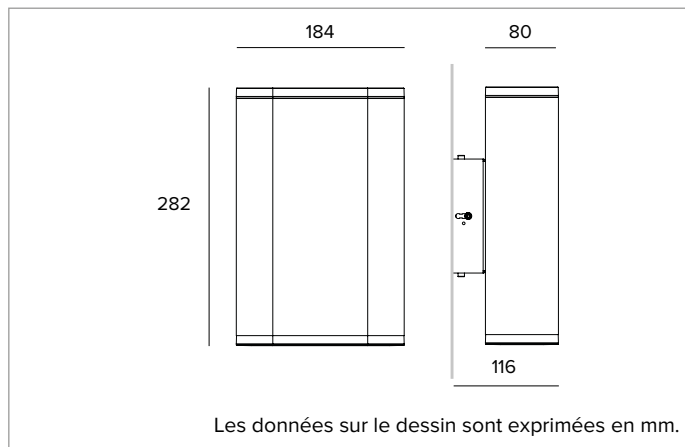


## 1E2880 | STILO Wall Flat

### Appareil LED pour montage mural



		4000K	H(m)	D1(m)	D2(m)	E <sub>max</sub> (lx)	
		Ra80	79°	42°			
Fixture Power		35W	1	1.66	0.76	3419	
Source Flux		4808lm	2	3.31	1.52	855	
Fixture Flux		3816lm	3	4.97	2.28	380	
Efficacy		111lm/W	4	6.62	3.04	214	
TS786	I <sub>max</sub> =711cd/klm	I <sub>max</sub>	3419cd	5	8.28	3.80	137



#### SOURCE

LED Chip on Board haute efficacité.

**La classe d'efficacité énergétique du produit : D**

**Puissance nominale : 1x30W**

**Flux nominal : 4808lm**

**Indice de rendu des couleurs : 80**

**R<sub>f</sub> : 82**

**R<sub>g</sub> : 95**

**CCT nominale : 4000K**

**SDCM : 2**

**Durée utile (L80/B10) : >50000h tq +25°C**

#### CARACTÉRISTIQUES DE L'ÉCLAIRAGE

Réflecteur en aluminium extra-pur pour un éclairage très efficace.

**Émission : MONO-EMISSION**

**Optique : ELLIPTICAL**

**Rendement optique : 79%**

**Flux appareil : 3816lm**

**Efficacité lumineuse : 111lm/W**

**Sécurité photobiologique : Conforme au groupe RG1 (Risque faible)**

#### CARACTÉRISTIQUES MÉCANIQUES

Corps en aluminium extrudé anodisé et peint, groupe optique et embout de fermeture en aluminium anodisé moulé sous pression avec application de peinture en poudre. Vitre de protection en verre trempé. Version mono-émission.

**Couleur et finition : Ferrite**

**Poids : 3Kg**

**Degré de protection : IP66**

**Résistance mécanique : IK09**

#### CARACTÉRISTIQUES ÉLECTRIQUES

Alimentation électronique ON-OFF intégrée IP68. Groupe optique étanche avec fiche IP68 pour la connexion rapide au driver. Boîtier du driver équipé de connecteurs étanches IP68 précâblé pour le branchement au réseau avec un câble H07RN-F (2x1,5mm<sup>2</sup>). Driver accessible et facile à contrôler grâce au branchement plug & light dans l'appareil. Luminaire conforme à la norme EN 60598-2-22 pour l'alimentation électrique à partir d'un système de secours centralisé CPSS (Central Power Supply System), non intégrés au luminaire - zones à haut risque exclues. La puissance et le flux par défaut sont de 100% en AC et de 100% en DC.

**Puissance installée : 35W**

**Alimentation : 220-240Vac 50/60Hz**

**Classe d'isolation : CLASSE 2**

**Type de driver / Contrôle : ON-OFF**

**Driver inclus : OUI**

**Classe F : OUI**

**SAFE FLICKER** : P<sub>stLM</sub><1 et SVM<0,4 (IEC TR 61547-1 et IEC TR 63158), pour garantir une lumière plus confortable et sans danger

**Température ambiante** : -25°C / +35°C

#### INSTALLATION

Installation en parallèle par rapport à la surface. Fourni avec une bride de fixation en acier inox AISI 316. Corps de l'appareil inclinable de +/-4° à +/-8° et orientable de +/-4°. Peut être placé à une distance de 15 mm (maximum) de la surface d'installation en faisant glisser la bride le long d'une glissière prévue à cet effet.

#### NOTES

Il adopte la solution technique "Waterblock Plus" qui prévoit le revêtement en résine des câbles de branchement ainsi que le revêtement en résine total du driver intégré, ce qui limite au maximum le risque de remontée de l'humidité vers l'appareil. Le produit peut, à la demande, est soumis au traitement de cataphorèse. Version 110-277Vac disponible à la demande.

#### GARANTIE

5 années.

#### MISE EN GARDE

Luminaire conçu pour l'élimination/recyclage en fin de vie. Source lumineuse non remplaçable. Boîtier de commande remplaçable par un professionnel.

En raison de l'évolution technologique des composants électroniques, les données indiquées peuvent subir des mises à jour ; il faut donc demander confirmation à la commande.

Le flux lumineux et la puissance électrique présentent des tolérances de +/-10% par rapport à la valeur indiquée. tq +25°C (CIE 121).

Nous réservons le droit d'apporter des modifications techniques.

Targetti Sankey S.r.l.  
Via Pratese, 164  
50145 Firenze - Italy  
Tel: +39 055 37911  
targetti.com  
targetti@targetti.com

CCIAA Firenze  
Share Capital:  
€ 500.000,00  
VAT N. (IT):  
01537660480  
R.E.A: FI-275656

**TARGETTI**

# 1E2880 | STILO Wall Flat

## Appareil LED pour montage mural

### Accessoires

#### Filtre




Filtre	Code
Rouge	<b>1E3035</b>
Vert	<b>1E3036</b>
Bleu	<b>1E3037</b>
Jaune	<b>1E3038</b>
Magenta	<b>1E3039</b>

Filtre chromatique en PMMA coloré, cadre en aluminium anodisé et revêtu de peinture en poudre (ferrite).

NSP, EFFECT, ASYM, ELLIPTICAL



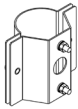
Couleur	Code
	<b>1E2578</b>


Anti-éblouissement.

Filtre holographique en PMMA pour réduire l'ouverture du faisceau, cadre en aluminium traité CNC, anodisé et revêtu de peinture en poudre.

À utiliser avec des optiques NSP, ASY, ELLIPTICAL.

#### Système de fixation



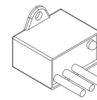
Couleur	Code
	<b>1E2906</b>

Bride de fixation sur poteau Ø60mm.

Acier inoxydable avec application de peinture en poudre.

NSP, ASYM, ELLIPTICAL

#### Parasurtenseur



Code
<b>A013B</b>

Parasurtenseur compatible avec les luminaires de CLASSE II et les drivers électroniques.

Tension de fonctionnement 220-240Vac.

SPD type 2+3.

Tension maximale de décharge 10kV.

CLASSE II

IP67

En raison de l'évolution technologique des composants électroniques, les données indiquées peuvent subir des mises à jour ; il faut donc demander confirmation à la commande.

Le flux lumineux et la puissance électrique présentent des tolérances de +/-10% par rapport à la valeur indiquée. tq +25°C (CIE 121).

Nous réservons le droit d'apporter des modifications techniques.

Targetti Sankey S.r.l.  
Via Pratese, 164  
50145 Firenze - Italy  
Tel: +39 055 37911  
targetti.com  
targetti@targetti.com

CCIAA Firenze  
Share Capital:  
€ 500.000,00  
VAT N. (IT):  
01537660480  
R.E.A.: FI-275656

**TARGETTI**